

CLASIFICACIÓN DE POTENCIA INSTALADA PARA LA GENERACIÓN DISTRIBUIDA

- Nano generación Distribuida: Potencia instalada menor o igual a 10 KW
- Micro generación Distribuida: Potencia instalada mayor a 10 KW y menor a 50 KW
- Mini generación Distribuida: Potencia instalada mayor 50 KW y menor a 500 KW
- Macro generación Distribuida: Potencia instalada mayor a 500 KW, aplicable solo a la Autoproducción con Generación Distribuida.

¿ES POSIBLE GENERAR NUESTRA PROPIA ENERGÍA ELÉCTRICA EN CASA?

Sí, es posible. Si usted está interesado puede pasar por la ventanilla de atención para el servicio de generación distribuida.



CONTÁCTATENOS AL: 800 10 52 52

www.deoruro.bo

DECRETO SUPREMO N° 5167



ESTADO PLURINACIONAL DE
BOLIVIA

MINISTERIO DE
HIDROCARBUROS Y ENERGÍAS

Desde 1921

ENDE
DEORURO

Generación Distribuida



ENDE
CORPORACIÓN

¿Qué es la Generación distribuida?

Es la producción de energía eléctrica de pequeña a mediana escala a través de un sistema de generación con fuentes renovables instalados cerca del lugar de consumo, reducen la necesidad de grandes centrales de generación eléctrica convencionales, las cuales requieren mayor infraestructura.



La principal tecnología para el desarrollo de esta alternativa de generación de energía es la tecnología solar fotovoltaica, gracias a los considerables aumentos de la eficiencia y reducciones en sus costos que se registraron año tras año.



¿CÓMO FUNCIONA LA GENERACIÓN DISTRIBUIDA?



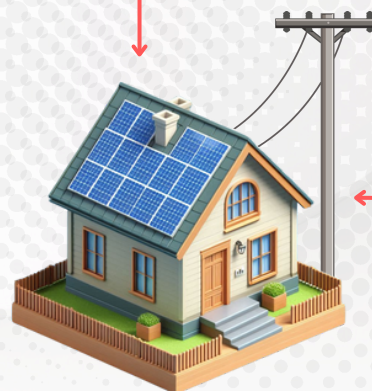
PANEL SOLAR

Corriente continua CC



INVERSOR CC/CA

Corriente alterna CA



RED ELÉCTRICA DE DISTRIBUCIÓN

MEDIDOR DE ENERGÍA BIDIRECCIONAL



Energía generada no consumida



ESTA EMPRESA ES FISCALIZADA, CONTROLADA, SUPERVISADA Y REGULADA POR LA AUTORIDAD DE FISCALIZACIÓN DE ELECTRICIDAD Y TECNOLOGÍA NUCLEAR (AETN)